

- Tras debatirlo en el grupo y llegar a un consenso, marcad con una cruz en la casilla blanca aquellas acciones humanas que producen contaminación en la atmósfera y alteran la calidad del aire.



Emisiones industriales



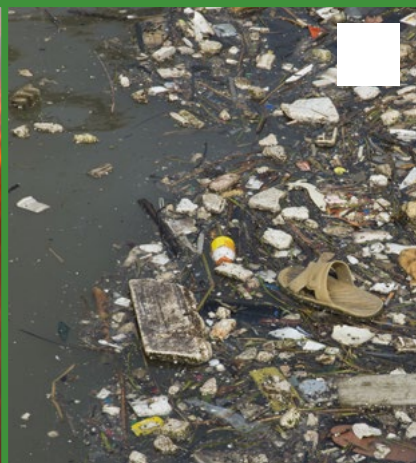
Basura de plástico



El tráfico de coches



Incendiar basuras



Contaminar un río



Tráfico aéreo



Incendio forestal



Deforestación



Extinción de especies

1. Comentamos en grupo y reflexionamos acerca de los efectos que tiene sobre nuestra salud la contaminación atmosférica. Una vez hemos llegado a un acuerdo, marcamos las casillas correspondientes con una cruz.

Efectos sobre la salud de la contaminación atmosférica	
Puede causar picor en los ojos y generación de mocos	<input type="checkbox"/>
Es responsable de la muerte de miles de personas al año	<input type="checkbox"/>
A veces causa cojera	<input type="checkbox"/>
Incremento de los efectos de las alergias	<input type="checkbox"/>
Causa problemas cardiacos	<input type="checkbox"/>
Es probable que cause sordera	<input type="checkbox"/>
Puede ocasionar cáncer de pulmón	<input type="checkbox"/>
Tiene que ver con la varicela	<input type="checkbox"/>